

Rhône et la Provence [MS VIVA VOYAGE - 5*]

8 jours à pd € 1.495,- p.p.

29 JUIL. AU 5 AOÛT, 5 BIS 12 AOÛT ET 12 BIS 19 AOÛT 2023



ITINÉRAIRE [VOYA12]

JOUR	PORT	ARRIVÉE	DÉPART
Jour 1	Embarquement sur le Viva Voyage. Lyon	-	20:00
Jour 2	Viviers	11:30	19:00
Jour 3	Arles	04:30	-
Jour 4	Arles Martigues	- 09:00	04:00 19:00
Jour 5	Avignon	04:00	22:00
Jour 6	Tournon	14:00	23:00
Jour 7	Lyon	08:00	-
Jour 8	Lyon Débarquement après le petit-déjeuner	-	-

PONT	CATÉGORIE	PRIX P.P.
Emerald	2-Pers.	€ 1.495,-
Ruby/à l'arrière	2-Pers. [Balcon français]	€ 1.695,-
Ruby	2-Pers. [Balcon français]	€ 1.795,-
Ruby	Junior Suite [Balcon français]	€ 2.095,-
Diamant	2-Pers. [Balcon français]	€ 1.950,-
Diamant	Junior Suite [Balcon français]	€ 2.195,-

NOUS RÉSERVONS VOLONTIERS VOS TRANSFERTS
PRIVÉS DE VOTRE DOMICILE AU NAVIRE ET VICE-VERSA.
N'HÉSITEZ PAS À NOUS CONTACTER SI VOUS
SOUHAITEZ RECEVOIR UN DEVIS.

POUR VOTRE CONFORT

INCLUS

- ✓ Croisière selon itinéraire
- ✓ Logement dans la catégorie réservée
- ✓ Pension complète avec petit-déjeuner en buffet, déjeuner, dîner (menus gastronomiques à plusieurs plats, servis à table) et collations, avec libre choix de table et horaires flexibles
- ✓ Boissons non alcoolisées de haute qualité disponibles tout au long de la journée (eau minérale, boissons gazeuses, jus de fruits, diverses spécialités de café, thé et chocolat chaud)
- ✓ Sélection de boissons alcoolisées disponible toute la journée (vin mousseux, Aperol Spritz, vin blanc, vin rouge, vin rosé, champagne, bières, cocktails, spiritueux, liqueurs)
- ✓ High tea: une fois par croisière il y a une collation spécial avec une sélection de friandises sucrées et salées telles que scones, tartines, cupcakes, pralinés, macarons et thés exclusifs
- ✓ Minibar approvisionné quotidiennement dans la cabine
- ✓ Un verre de crémant en signe de bienvenue dans la cabine
- ✓ Bouteille d'eau réutilisable disponible
- ✓ Produits de soins exclusifs Rituals
- ✓ Wifi et pourboires
- ✓ Service de bagages à l'embarquement et au débarquement
- ✓ Frais de port et TVA

EXCLUS

- ✓ Excursions - transferts locaux - dépenses personnelles - assurance voyage

Contactez Cruise Selection ou votre agent de voyage

info@cruiseselection.be | tél. +32 (0) 3 313 60 79 | www.fleuvesdumonde.eu

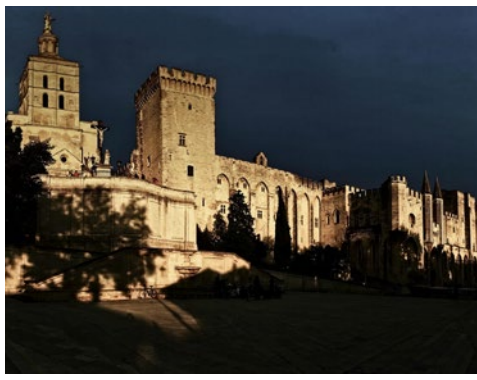
Les prix mentionnés ci-dessus sont en Euro, par personne et en occupation double. La croisière en formule tout compris à bord, les frais de port, les taxes et la TVA sont inclus. L'itinéraire et les prix sont fournis sous réserve de modifications et peuvent être modifiés ou retirés par la compagnie à tout moment sans préavis tant que la réservation n'est pas définitive. Les conditions générales de la compagnie de croisière s'appliquent.

Cruise Selection est membre du VVR (Vereniging Vlaamse Reisbureaus) - Lic. 6231.



Arles

Vestiges de l'époque romaine et architecture médiévale : sur les rives du Rhône, Arles invite au voyage à travers les temps et se trouve ainsi patrimoine mondial de l'UNESCO. Aux portes de la «petite Rome», le paysage naturel de la Camargue s'étend avec ses flamants roses, ses chevaux sauvages et ses vastes dunes de sable. Van Gogh s'était laissé inspirer par le jeu de couleurs de la Provence et séduire par l'ambiance de la ville. Les amateurs d'art peuvent suivre les traces du maître grâce à des itinéraires spécialisés et s'arrêter au célèbre «café de nuit» de la place du Forum.



Avignon

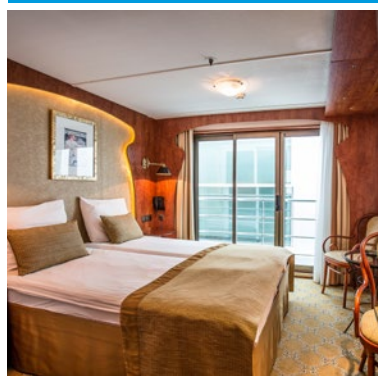
Qui ne connaît pas la chanson populaire française «Sur le Pont d'Avignon», qui a rendu la ville de la rive gauche du Rhône célèbre dans le monde entier? Mais c'est au 14e siècle, lorsque le pape s'y est exilé en raison de troubles guerriers, qu'Avignon a acquis sa véritable importance. Fidèle à la devise «Là où se trouve le pape, là se trouve Rome», une période de splendeur s'est ouverte, accompagnée de la construction de monastères et d'églises gothiques. Le monumental palais des papes ressemble à une forteresse avec ses parapets dentelés et ses énormes tours, ce qui sert de décor unique à un festival annuel de théâtre.



Lyon

Lyon est considérée comme la capitale de la cuisine française - des conditions parfaites pour se régaler sur les rives du Rhône et de la Saône ! Outre une balade culinaire dans les innombrables épiceries fines, une visite dans l'un des bouchons traditionnels s'impose. On y sert la cuisine authentique qui fait la réputation de Lyon. Ainsi revigorée, la vieille ville historique se laisse mieux explorer. Là-bas, c'est à vous de jouer : Garder les yeux ouverts à la recherche des légendaires traboules, les passages cachés. Un funiculaire mène à Fourvière, une colline sur laquelle se trouve l'imposante basilique Notre-Dame de Fourvière.

MS VIVA VOYAGE



Le MS VIVA VOYAGE possède 76 cabines et peut accueillir jusqu'à 152 passagers qui profiteront de leur détente.

Sur le pont Diamant et le pont Ruby toutes les cabines disposent d'un balcon français avec une vue superbe sur le fleuve. Sur le pont Diamant, se trouvent principalement des cabines à 2 lits, d'une superficie de 15 m² et des suites junior de 19 m². Sur le pont Emerald, on trouve des cabines à 2 lits (15 m²) et une suite junior (19 m²), dont les fenêtres ne s'ouvrent pas.

Toutes les cabines sont parfaitement équipées avec TV à écran plat, minibar inclus, machine Nespresso®, produits de beauté RITUALS®, sèche-cheveux, coffre-fort, climatisation, douche et WC. Un ascenseur

relie le lobby et le restaurant, le pont Ruby et le pont Diamant. Il y a 6 marches pour descendre au pont Emerald.

INFORMATIONS NAVIRE

Passagers	152 personnes
Equipage	36 personnes
Cabines extérieures	76
Premier voyage	2005
Longueur	110 m
Largeur	11,45 m
Ponts	3

Le navire est entièrement climatisé.

