

Panorama du Rhône [MS VIVA VOYAGE - 5*]

8 jours à pd € 1.395,- p.p.



Saison A → 17 AU 24 JUIN, 24 JUIN AU 1 JUILL., 1 AU 8 JUILL. 2023 ET 23 AU 30 SEPT.

Saison B → 30 SEPT. AU 7 OCT. 2023

ITINÉRAIRE [VOYA11]

JOUR	PORT	ARRIVÉE	DÉPART
Jour 1	Embarquement sur le Viva Voyage. Lyon	-	18:00
Jour 2	Châteauneuf-du-Pape Avignon	13:30 16:30	14:00 -
Jour 3	Avignon Arles	- 15:30	12:00 21:00
Jour 4	Viviers	08:00	13:00
Jour 5	Lyon	07:00	18:00
Jour 6	Chalon-sur-Saône Tournus Mâcon	08:00 16:00 21:30	13:30 19:00 -
Jour 7	Mâcon	-	18:30
Jour 8	Lyon Débarquement après le petit-déjeuner	02:00	-

INCLUS

- ✓ Croisière selon itinéraire
- ✓ Logement dans la catégorie réservée
- ✓ Pension complète avec petit-déjeuner en buffet, déjeuner, dîner (menus gastronomiques à plusieurs plats, servis à table) et collations, avec libre choix de table et horaires flexibles
- ✓ Boissons non alcoolisées de haute qualité disponibles tout au long de la journée (eau minérale, boissons gazeuses, jus de fruits, diverses spécialités de café, thé et chocolat chaud)
- ✓ Sélection de boissons alcoolisées disponible toute la journée (vin mousseux, Aperol Spritz, vin blanc, vin rouge, vin rosé, champagne, bières, cocktails, spiritueux, liqueurs)
- ✓ High tea: une fois par croisière il y a une collation spécial avec une sélection de friandises sucrées et salées telles que scones, tartines, cupcakes, pralinés, macarons et thés exclusifs
- ✓ Minibar approvisionné quotidiennement dans la cabine
- ✓ Un verre de crémant en signe de bienvenue dans la cabine
- ✓ Bouteille d'eau réutilisable disponible
- ✓ Produits de soins exclusifs Rituals
- ✓ Wifi et pourboires
- ✓ Service de bagages à l'embarquement et au débarquement
- ✓ Frais de port et TVA

EXCLUS

- ✓ Excursions - transferts locaux - dépenses personnelles - assurance voyage

PRIX P.P.

PONT/LOCALISATION	CATÉGORIE	PRIX P.P.	
		SAISON A	SAISON B
Emerald	2-Pers.	€ 1.495,-	€ 1.395,-
Ruby/à l'arrière	2-Pers. [Balcon français]	€ 1.695,-	€ 1.595,-
Ruby	2-Pers. [Balcon français]	€ 1.795,-	€ 1.695,-
Ruby	Junior Suite [Balcon français]	€ 2.095,-	€ 1.995,-
Diamant	2-Pers. [Balcon français]	€ 1.950,-	€ 1.850,-
Diamant	Junior Suite [Balcon français]	€ 2.195,-	€ 2.095,-

POUR VOTRE CONFORT

NOUS RÉSERVONS VOLONTIERS VOS TRANSFERTS PRIVÉS DE VOTRE DOMICILE AU NAVIRE ET VICE-VERSA. N'HÉSITÉZ PAS À NOUS CONTACTER SI VOUS SOUHAITEZ RECEVOIR UN DEVIS.

Contactez Cruise Selection ou votre agent de voyage

info@cruiseselection.be | tél. +32 (0) 3 313 60 79 | www.fleuvesdumonde.eu

Les prix mentionnés ci-dessus sont en Euro, par personne et en occupation double. La croisière en formule tout compris à bord, les frais de port, les taxes et la TVA sont inclus. L'itinéraire et les prix sont fournis sous réserve de modifications et peuvent être modifiés ou retirés par la compagnie à tout moment sans préavis tant que la réservation n'est pas définitive. Les conditions générales de la compagnie de croisière s'appliquent.

Cruise Selection est membre du VVR (Vereniging Vlaamse Reisbureaus) - Lic. 6231.



Avignon

Qui ne connaît pas la chanson populaire française «Sur le Pont d'Avignon», qui a rendu la ville de la rive gauche du Rhône célèbre dans le monde entier? Mais c'est au 14^e siècle, lorsque le pape s'y est exilé en raison de troubles guerriers, qu'Avignon a acquis sa véritable importance. Fidèle à la devise «Là où se trouve le pape, là se trouve Rome», une période de splendeur s'est ouverte, accompagnée de la construction de monastères et d'églises gothiques. Le monumental palais des papes ressemble à une forteresse avec ses parapets dentelés et ses énormes tours, ce qui sert de décor unique à un festival annuel de théâtre.



Tournus

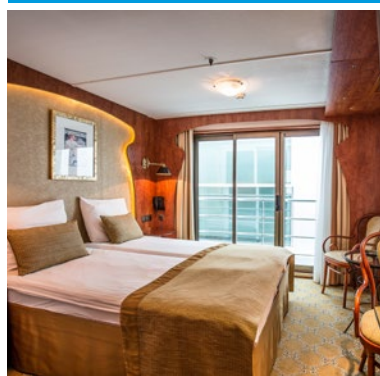
La ville de Tournus est située sur les rives de la Saône et se prête donc très bien à une escale lors d'une croisière fluviale. La région est marquée par la viticulture et de magnifiques paysages fluviaux. Tournus, point de départ d'une étape du Tour de France en 2010, possède par exemple un musée sur l'histoire du développement de la bicyclette. Parmi les autres points forts, n'oublions pas les quatre restaurants, chacun avec une étoile Michelin. La ville de Tournus est la ville avec la plus grande densité de restaurants étoilés par habitant au monde. L'église Saint Philibert est le bâtiment le plus ancien et grand édifice roman conservé en France.



Mâcon

Située directement sur la Saône, Mâcon est une destination idéale pour une croisière fluviale à travers ce paysage unique de la France. Au Moyen-Âge déjà, la ville avait une grande importance en raison de sa bonne position stratégique, par exemple en tant que capitale de la Bourgogne. Les bâtiments historiques constituent les points forts du tourisme. Il s'agit notamment de plusieurs palais remarquables comme l'hôtel de ville ou la préfecture. L'ancienne cathédrale Saint-Vincent, construite pour la première fois au 6^e siècle, a été détruite pendant la Révolution et reconstruite entre 1810 et 1816 sur la place Saint-Vincent.

MS VIVA VOYAGE



Le MS VIVA VOYAGE possède 76 cabines et peut accueillir jusqu'à 152 passagers qui profiteront de leur détente.

Sur le pont Diamant et le pont Ruby toutes les cabines disposent d'un balcon français avec une vue superbe sur le fleuve. Sur le pont Diamant, se trouvent principalement des cabines à 2 lits, d'une superficie de 15 m² et des suites junior de 19 m². Sur le pont Emerald, on trouve des cabines à 2 lits (15 m²) et une suite junior (19 m²), dont les fenêtres ne s'ouvrent pas.

Toutes les cabines sont parfaitement équipées avec TV à écran plat, minibar inclus, machine Nespresso®, produits de beauté RITUALS®, sèche-cheveux, coffre-fort, climatisation, douche et WC. Un ascenseur

relie le lobby et le restaurant, le pont Ruby et le pont Diamant. Il y a 6 marches pour descendre au pont Emerald.

INFORMATIONS NAVIRE

Passagers	152 personnes
Equipage	36 personnes
Cabines extérieures	76
Premier voyage	2005
Longueur	110 m
Largeur	11,45 m
Ponts	3

Le navire est entièrement climatisé.

