

Le Rhin : cap sur Strasbourg [MS VIVA MOMENTS - 5*]

7 jours à pd € 850,- p.p.

27 NOVEMBRE AU 3 DÉCEMBRE 2023

9 AU 15 DÉCEMBRE 2023



ITINÉRAIRE

JOUR	PORT	ARRIVÉE	DÉPART
Jour 1	Embarquement sur le Viva Moments. Düsseldorf	-	-
Jour 2	Düsseldorf Cologne Bonn	- 09:00 19:00	04:00 16:00 -
Jour 3	Bonn Coblence	- 13:00	07:00 -
Jour 4	Coblence Mayence	- 14:30	05:30 -
Jour 5	Mayence Mannheim	- 13:00	06:00 22:00
Jour 6	Strasbourg/Kehl	13:00	-
Jour 7	Strasbourg/Kehl Débarquement après le petit-déjeuner.	-	-

INCLUS

- ✓ Croisière selon itinéraire
- ✓ Logement dans la catégorie réservée
- ✓ Pension complète avec petit-déjeuner en buffet, déjeuner, dîner (menus gastronomiques à plusieurs plats, servis à table) et collations, avec libre choix de table et horaires flexibles
- ✓ Boissons non alcoolisées de haute qualité disponibles tout au long de la journée (eau minérale, boissons gazeuses, jus de fruits, diverses spécialités de café, thé et chocolat chaud)
- ✓ Sélection de boissons alcoolisées disponible toute la journée (vin mousseux, Aperol Spritz, vin blanc, vin rouge, vin rosé, champagne, bières, cocktails, spiritueux, liqueurs)
- ✓ High tea: une fois par croisière il y a une collation spécial avec une sélection de friandises sucrées et salées telles que scones, tartines, cupcakes, pralinés, macarons et thés exclusifs
- ✓ Minibar approvisionné quotidiennement dans la cabine
- ✓ Un verre de crémant en signe de bienvenue dans la cabine
- ✓ Bouteille d'eau réutilisable disponible
- ✓ Produits de soins exclusifs Rituals
- ✓ Wifi et pourboires
- ✓ Service de bagages à l'embarquement et au débarquement
- ✓ Frais de port et TVA

EXCLUS

- ✓ Excursions - transferts locaux - dépenses personnelles - assurance voyage

PONT	CATÉGORIE	PRIX P.P.
Emerald	2-Pers.	€ 850,-
Ruby	2-Pers. [Balcon français]	€ 995,-
Ruby	Junior Suite [Balcon français]	€ 1.150,-
Diamant	2-Pers. [Balcon français]	€ 1.095,-
Diamant	Junior Suite [Balcon français]	€ 1.250,-
Diamant	Suite [Balcon accessible avec 2 chaises]	€ 1.450,-

NOUS RÉSERVONS VOLONTIERS VOS TRANSFERTS PRIVÉS DE VOTRE DOMICILE AU NAVIRE ET VICE-VERSA. N'HÉSITEZ PAS À NOUS CONTACTER SI VOUS SOUHAITEZ RECEVOIR UN DEVIS.

POUR VOTRE CONFORT



TRAVEL IN STYLE

info@travelinstyle.lu
tél. +352 2877 55 31
www.travelinstyle.lu

Les prix mentionnés ci-dessus sont en Euro, par personne et en occupation double. La croisière en formule tout compris à bord, les frais de port, les taxes et la TVA sont inclus. L'itinéraire et les prix sont fournis sous réserve de modifications et peuvent être modifiés ou retirés par la compagnie à tout moment sans préavis tant que la réservation n'est pas définitive. Les conditions générales de la compagnie de croisière s'appliquent.

Cruise Selection est membre du VVR (Vereniging Vlaamse Reisbureaus) - Lic. 6231.



CRUISE SELECTION

info@cruiseselection.be
tél. +32 (0) 3 313 60 79
www.cruiseselection.be



Bonn

Bonn est une ville indépendante située en Rhénanie-du-Nord-Westphalie et représente l'ancienne capitale de l'Allemagne. Les rives du Rhin invitent à la promenade et offrent des pistes cyclables et de roller bien aménagées. La vieille ville propose des magasins riches en traditions et des filiales de grandes chaînes de marques. Non loin de là se trouve la cathédrale. Bonn est considérée comme une ville universitaire. Le jardin botanique de l'université locale ne sert pas uniquement à la recherche, mais est également ouvert aux visiteurs. La «Haus der Geschichte» est accessible gratuitement et raconte l'histoire allemande.



Mannheim

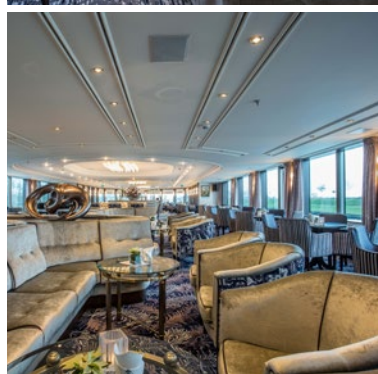
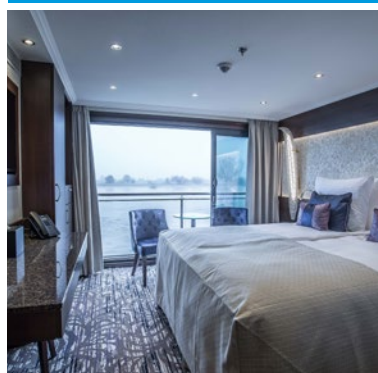
La ville de Mannheim est située sur le Rhin, juste en face de Ludwigshafen dans le Bade-Wurtemberg. Le château est l'emblème de la ville et se trouve non loin du fleuve. Mais la ville, située à quelques kilomètres de Heidelberg, est également connue pour son château d'eau et, en février, pour son carnaval de rue. Les carrés dans lesquels le centre-ville est aménagé sont particulièrement attrayants. Le centre-ville est grand, avec de nombreuses possibilités de shopping et suffisamment de cafés pour s'arrêter.



Strasbourg

Dès la première minute, la ville française de Strasbourg enchante avec ses maisons colorées avec des colombages, son architecture wilhelminienne, ses nouveaux quartiers tendance et ses musées passionnants. Dans le quartier pittoresque de La Petite France, on peut parfaitement savourer l'instant présent en dégustant une tarte flambée. Ensuite visitez l'imposante cathédrale pour un voyage dans le temps vers l'époque gothique. Si vous n'avez pas le vertige, ne manquez pas d'y gravir les 332 marches qui mènent à la plateforme d'observation pour apercevoir au loin les Vosges et la Forêt-Noire.

MS VIVA MOMENTS



Avec ces 88 cabines, le MS VIVA MOMENTS peut accueillir jusqu'à 176 passagers à bord.

Sur le pont Diamant se trouvent quatre suites luxueuses d'une superficie de 24m² équipées d'un balcon accessible, offrant une superbe vue sur le fleuve. Sur le pont Diamant, tout comme sur le pont Ruby, on trouve des Junior Suites d'une superficie de 19m² avec un balcon français. La plupart des cabines sont des cabines à 2 lits de 16m². Elles ont un balcon français sur le pont Diamant et le pont Ruby et des fenêtres qui ne s'ouvrent pas sur le pont Emerald.

Toutes les cabines sont parfaitement équipées avec TV à écran plat, minibar inclus,

produits de beauté RITUALS®, sèche-cheveux, coffre-fort, climatisation, douche et toilettes.

INFORMATIONS NAVIRE

Passagers	176 personnes
Equipage	48 personnes
Cabines extérieures	88
Premier voyage	2018
Longueur	135 m
Largeur	11,45 m
Drapeau	Suisse

Le navire est entièrement climatisé.

